

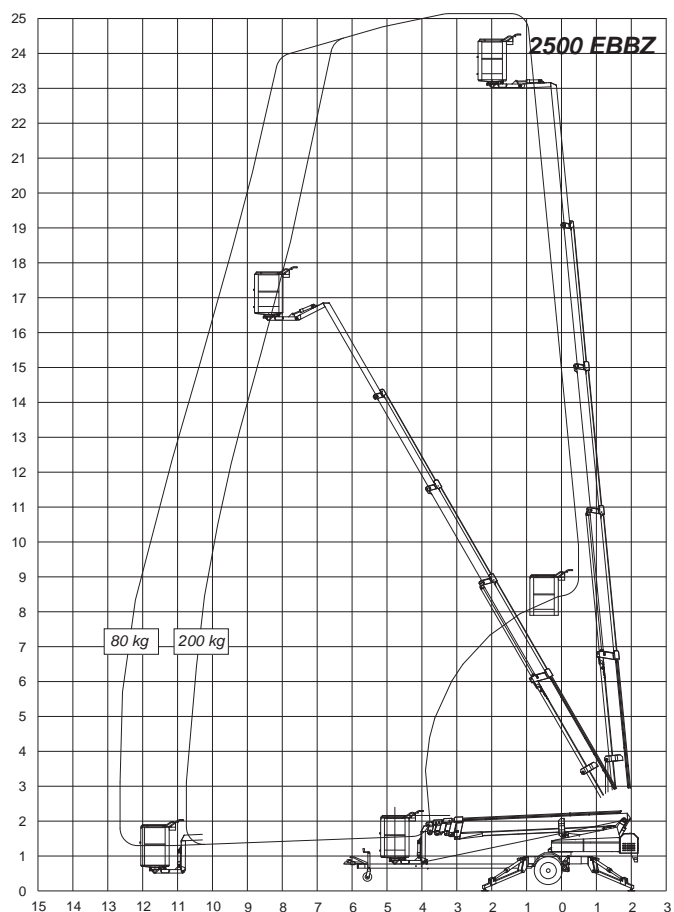
OMME 2500 EBZ

Technické parametry



Max. Pracovní výška	25,1 m
Max. boční dosah	12,6 m
Podvozek	
Konstrukce plošiny	teleskop
Nosnost koše	200 kg
Úhel otočení	± 400 °
Natočení koše	± 40 °
Celková hmotnost	2900 kg
Transportní délka	8,40 m
Průjezdní šířka	1,70 m
Průjezdní výška	2,10 m
Šířka s podpěry	4,25 m
Pohon	baterie

Pracovní diagram



Pozn.: Všechny údaje jsou pouze informativní a nemají závazný charakter. Právo změn a úprav vyhrazeno.